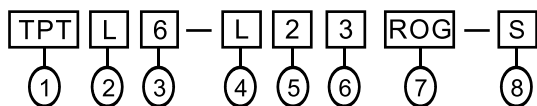


## ■ 特性

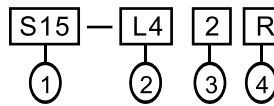
- 天得積層式警示燈可裝設於各種機械,以燈光及警鳴聲警示各種突發狀況,可依客戶不同的需求訂製適用的型式及規格。
- 內含彈簧緩衝及抗震設計,可大幅降低燈泡因機台劇烈的震動而損壞的機率。
- 接線自由性高,燈泡的閃滅或常亮及蜂鳴器的鳴聲為間歇或長鳴皆可自由配線改變。
- 鎢絲燈泡及LED燈泡燈座同為BA15S可自由互換。
- 含蜂鳴器的機種,其蜂鳴器音量約為90DB/30cm。
- 固定方式有盤式及桿式,並且有多種腳座可提供選擇。

## ■ 型號說明



項次	代號	說明
1.固定方式	TPT	桿式
	TPW	盤式
	TPF	可折式(圓形鐵盤)
	TPFQ	可折式(方形鐵盤)
	TPA	側掛式
	TPS	桿盤式
2.功能	L	標準型
	F	閃光型
	S	閃光蜂鳴型
	B	蜂鳴型
3.外徑大小	4	∅40mm (無TPF.TPFQ)
	5	∅50mm
	6	∅60mm
	7	∅70mm
4.燈泡總類	空白	鎢絲燈泡
	L	LED
5.使用電壓	1	110VAC
	2	220VAC
	7	24VAC/DC
	9	12VAC/DC
6.燈數	1~5	1~5
7.燈殼顏色	R	紅
	O	橙
	G	綠
	B	藍
8.鋁管長(外露)	空白	標準長, TPT:288mm, TPF:43mm
	S	特殊長, TPT:138mm 特殊長, TPF:193mm

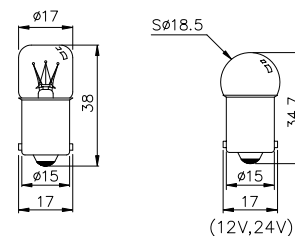
## ■ 燈泡型號說明



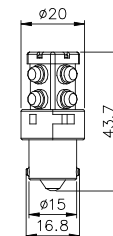
項次	代號	說明
1.燈座型式	S15	BA15S燈泡
2.適用燈殼外徑	I4	∅40mm用, 5W鎢絲燈泡
	I5	∅50mm用, 10W鎢絲燈泡
	I6	∅60mm/∅70mm用, 10W鎢絲燈泡
	L4	∅40mm用, LED燈泡
	L5	∅50mm/∅60mm/∅70mm用, LED燈泡
3.電壓	1	110VAC
	2	220VAC
	7	24VAC/DC
	9	12VAC/DC
4.燈泡顏色	空白	鎢絲燈泡
	R O G B W	紅 橙 綠 藍 白 LED燈泡

## ■ 燈泡外觀尺寸

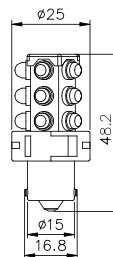
鎢絲燈泡  
S15-I□□



LED燈泡  
S15-L4□□



LED燈泡  
S15-L5□□



## ■ 燈泡及蜂鳴器額定電流(僅供參考)

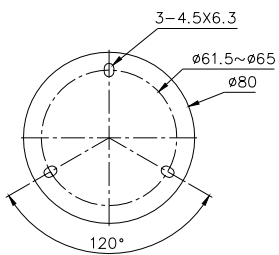
鎢絲燈泡	
S15-I49(12VAC/DC)	0.5A
S15-I47(24VAC/DC)	0.25A
S15-I41(110VAC)	0.05A
S15-I42(220VAC)	0.03A
S15-I59(12VAC/DC)	0.7A
S15-I57(24VAC/DC)	0.35A
S15-I51(110VAC)	0.06A
S15-I52(220VAC)	0.03A
S15-I69(12VAC/DC)	0.8A
S15-I67(24VAC/DC)	0.4A
S15-I61(110VAC)	0.08A
S15-I62(220VAC)	0.04A

LED燈泡	
S15-L49(12VAC/DC)	0.1A
S15-L47(24VAC/DC)	0.03A
S15-L41(110VAC)	0.02A
S15-L42(220VAC)	0.02A
S15-L59(12VAC/DC)	0.15A
S15-L57(24VAC/DC)	0.04A
S15-L51(110VAC)	0.02A
S15-L52(220VAC)	0.02A
蜂鳴器	
12V AC/DC	0.08A
24V AC/DC	0.02A
110V AC	0.01A
220V AC	0.01A

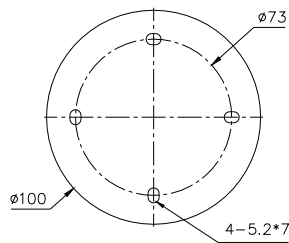
## ■ 固定孔尺寸

### ● 盤式

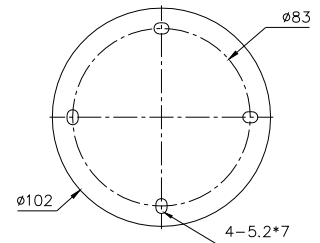
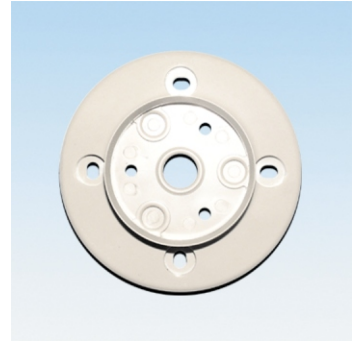
TPW □4/TPW □5



TPW □6



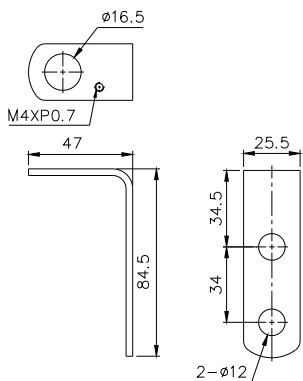
TPW □7



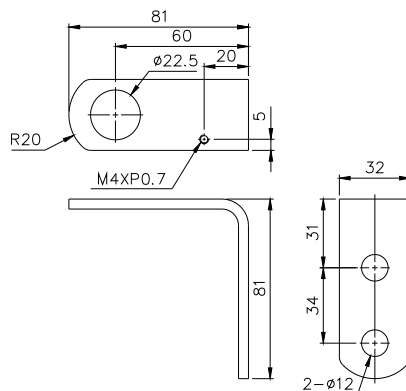
## ■ 固定孔尺寸

### ● 桿式腳架

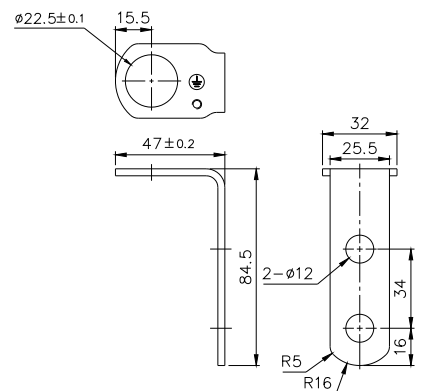
使用於TPTL4



使用於TPT □6/TPT □7



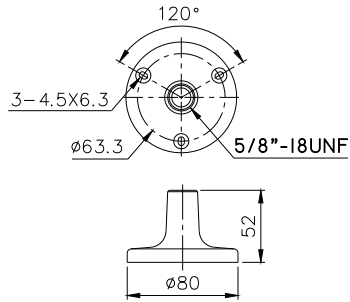
使用於TPTF4/TPTS4/TPTB4  
TPT □5



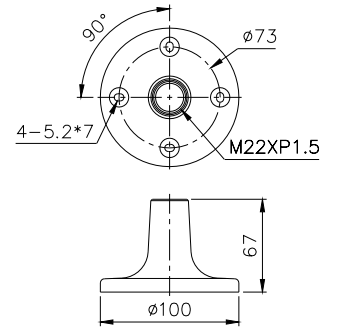
### ■ 固定孔尺寸

- 桿式腳座 (選購件)

TPTL-S  
使用於TPSL4



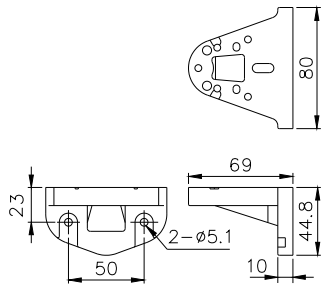
TPTL6-S  
使用於TPSS4/TPSF4/TPSB4  
TPS□5/TPS□6/TPS□7



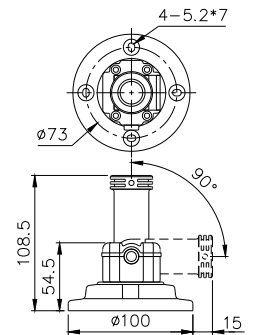
### ■ 固定孔尺寸

- 側式腳座 (選購件)

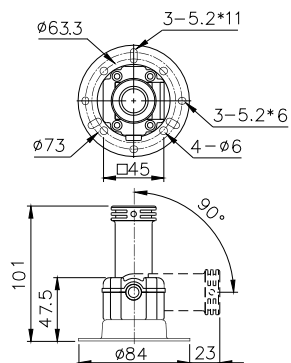
TPTL6-A  
使用於TPA□4  
TPA□5/TPA□6/TPA□7



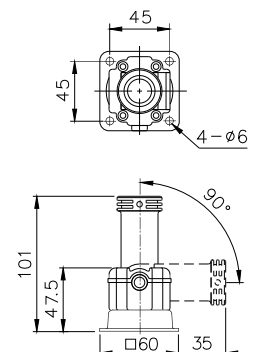
TPTL6-F (新型式專利, 圓形塑膠盤)  
使用於TPFS4/TPFF4/TPFB4  
TPF□5/TPF□6/TPF□7



TPTL5-F (新型式專利)  
使用於TPFS4/TPFF4/TPFB4  
TPF□5/TPF□6/TPF□7



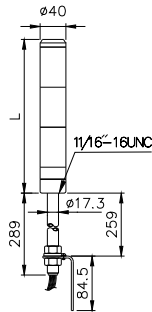
TPTL5-FS (新型式專利)  
使用於TPFS4/TPFF4/TPFB4  
TPF□5/TPF□6/TPF□7





## 外觀和尺寸

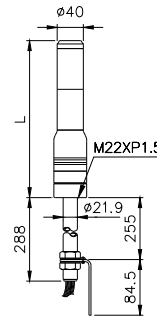
### TPTL4



● TPTL4:

燈數	L
1	114
2	176
3	238
4	300
5	362

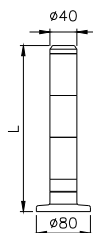
### TPTF4/TPTS4/TPTB4



● TPTF4/TPTS4  
TPTB4:

燈數	L
1	177
2	239
3	301
4	363
5	425

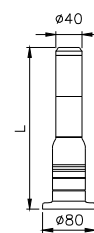
### TPWL4



● TPWL4:

燈數	L
1	122
2	184
3	246
4	308
5	370

### TPWF4/TPWS4/TPWB4

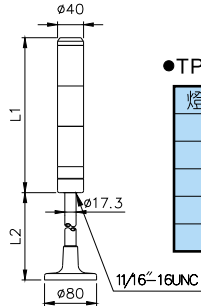


● TPWF4/TPWS4  
TPWB4:

燈數	L
1	183
2	245
3	307
4	369
5	431

## ■外觀和尺寸

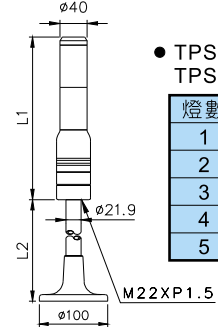
### TPSL4



●TPSL4:

燈數	L1	L2
1	114	短133
2	176	長298
3	238	
4	300	
5	362	

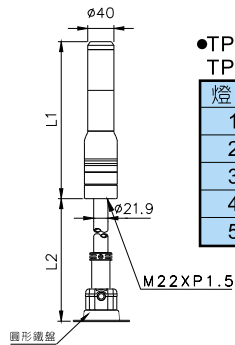
### TPSF4/TPSS4/TPSB4



●TPSF4/TPSS4  
TPSB4:

燈數	L1	L2
1	177	短161
2	239	長322
3	301	
4	363	
5	425	

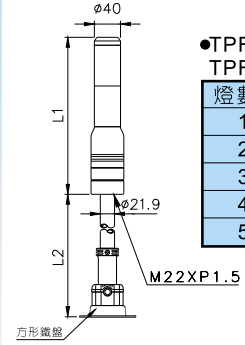
### TPFF4/TPFS4/TPFB4



●TPFF4/TPFS4  
TPFB4:

燈數	L1	L2
1	177	短146
2	239	長296
3	301	
4	363	
5	425	

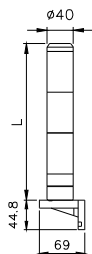
### TPFQF4/TPFQS4/TPFQB4



●TPFQF4/TPFQS4  
TPFQB4:

燈數	L1	L2
1	177	短146
2	239	長296
3	301	
4	363	
5	425	

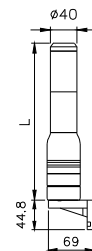
### TPAL4



●TPAL4:

燈數	L
1	114
2	176
3	238
4	300
5	362

### TPAF4/TPAS4/TPAB4



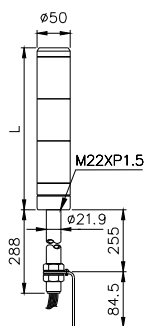
●TPAF4/TPAS4  
TPAB4:

燈數	L
1	177
2	239
3	301
4	363
5	425



### ■外觀和尺寸

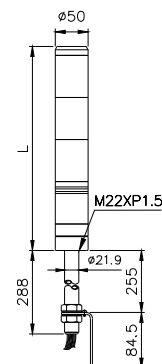
#### TPTL5



● TPTL5:

燈數	L
1	118
2	182
3	246
4	310
5	374

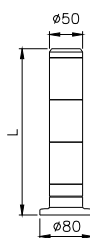
#### TPTF5/TPTS5/TPTB5



● TPTF5/TPTS5  
TPTB5:

燈數	L
1	182
2	246
3	310
4	374
5	438

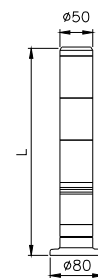
#### TPWL5



● TPWL5:

燈數	L
1	124
2	188
3	252
4	316
5	380

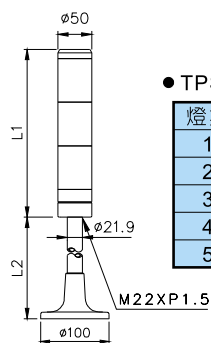
#### TPWF5/TPWS5/TPWB5



● TPWF5/TPWS5  
TPWB5:

燈數	L
1	188
2	252
3	316
4	380
5	444

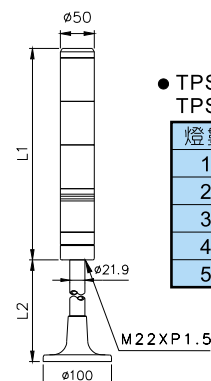
#### TPSL5



● TPSL5:

燈數	L1	L2
1	118	短161
2	182	長322
3	246	
4	310	
5	374	

#### TPSF5/TPSS5/TPSB5

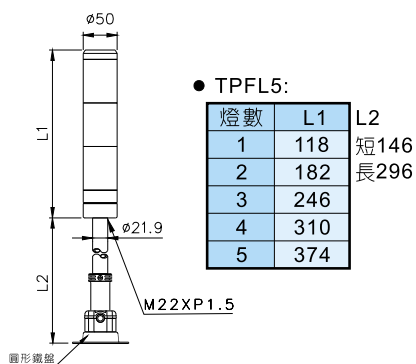


● TPSF5/TPSS5  
TPSB5:

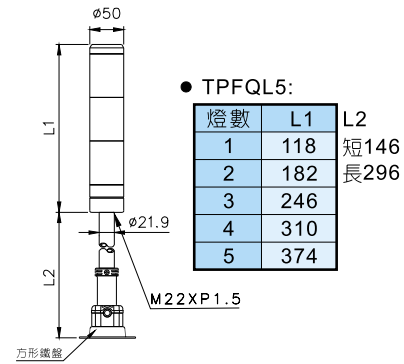
燈數	L1	L2
1	182	短161
2	246	長322
3	310	
4	374	
5	438	

### ■外觀和尺寸

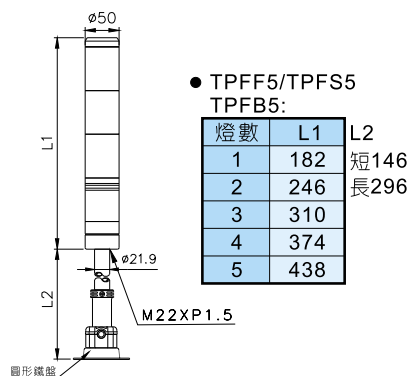
#### TPFL5



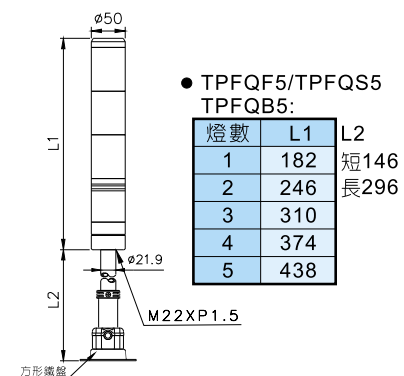
#### TPFQL5



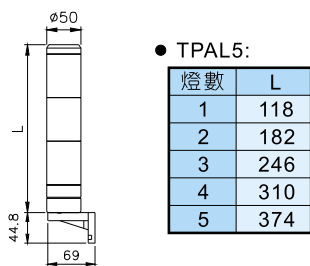
#### TPFF5/TPFS5/TPFB5



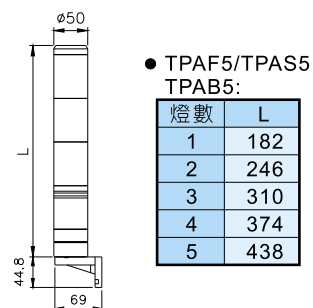
#### TPFQF5/TPFQS5/TPFQB5



#### TPAL5

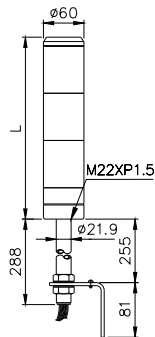


#### TPAF5/TPAS5/TPAB5



### ■外觀和尺寸

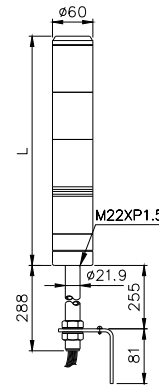
#### TPTL6



● TPTL6:

燈數	L
1	130
2	200
3	270
4	340
5	410

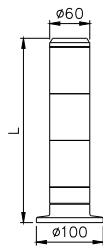
#### TPTF6/TPTS6/TPTB6



● TPTF6/TPTS6  
TPTB6:

燈數	L
1	200
2	270
3	340
4	410
5	480

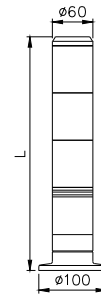
#### TPWL6



● TPWL6:

燈數	L
1	136
2	206
3	276
4	346
5	416

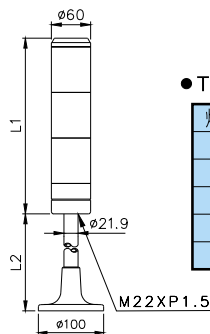
#### TPWF6/TPWS6/TPWB6



● TPWF6/TPWS6  
TPWB6:

燈數	L
1	206
2	276
3	346
4	416
5	486

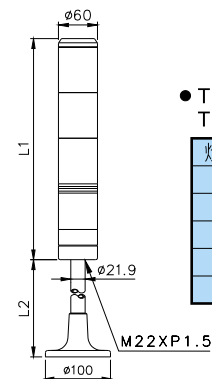
#### TPSL6



● TPSL6:

燈數	L1	L2
1	130	短161
2	200	長322
3	270	
4	340	
5	410	

#### TPSF6/TPSS6/TPSB6



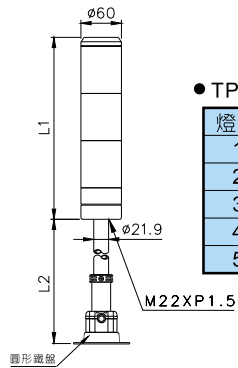
● TPSF6/TPSS6  
TPSB6:

燈數	L1	L2
1	200	短161
2	270	長322
3	340	
4	410	
5	480	



### ■外觀和尺寸

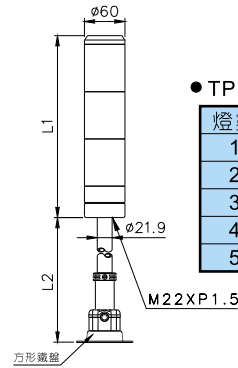
#### TPFL6



● TPFL6:

燈數	L1	L2
1	130	短146
2	200	長296
3	270	
4	340	
5	410	

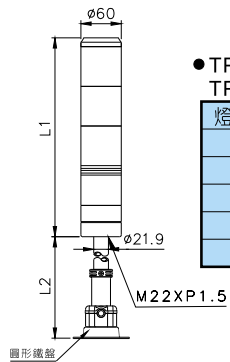
#### TPFQL6



● TPFQL6:

燈數	L1	L2
1	130	短146
2	200	長296
3	270	
4	340	
5	410	

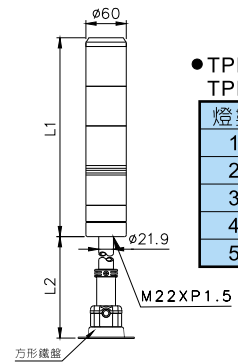
#### TPFF6/TPFS6/TPFB6



● TPFF6/TPFS6  
TPFB6:

燈數	L1	L2
1	200	短146
2	270	長296
3	340	
4	410	
5	480	

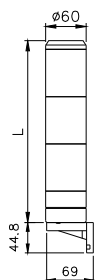
#### TPFQF6/TPFQS6/TPFQB6



● TPFQF6/TPFQS6  
TPFQB6:

燈數	L1	L2
1	200	短146
2	270	長296
3	340	
4	410	
5	480	

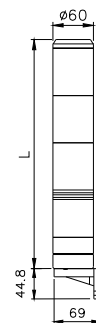
#### TPAL6



● TPAL6:

燈數	L
1	130
2	200
3	270
4	340
5	410

#### TPAF6/TPAS6/TPAB6

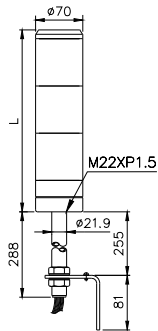


● TPAF6/TPAS6  
TPAB6:

燈數	L
1	200
2	270
3	340
4	410
5	480

## ■外觀和尺寸

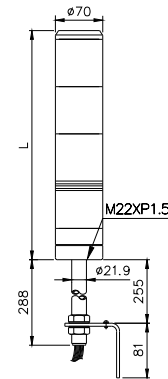
### TPTL7



● TPTL7:

燈數	L
1	130
2	200
3	270
4	340
5	410

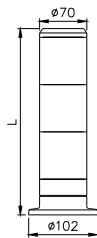
### TPTF7/TPTS7/TPTB7



● TPTF7/TPTS7  
TPTB7:

燈數	L
1	200
2	270
3	340
4	410
5	480

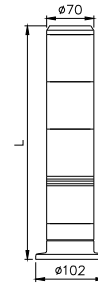
### TPWL7



● TPWL7:

燈數	L
1	136
2	206
3	276
4	346
5	416

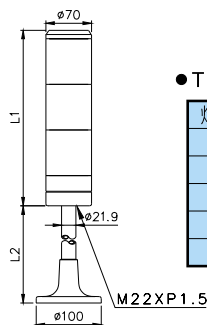
### TPWF7/TPWS7/TPWB7



● TPWF7/TPWS7  
TPWB7:

燈數	L
1	206
2	276
3	346
4	416
5	486

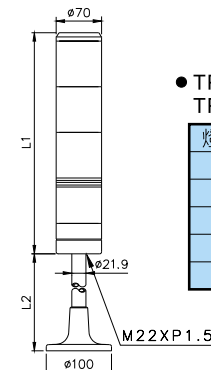
### TPSL7



● TPSL7:

燈數	L1	L2
1	130	短161
2	200	長322
3	270	
4	340	
5	410	

### TPSF7/TPSS7/TPSB

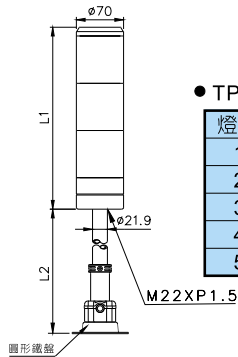


● TPSF7/TPSS7  
TPSB7:

燈數	L1	L2
1	200	短161
2	270	長322
3	340	
4	410	
5	480	

### ■外觀和尺寸

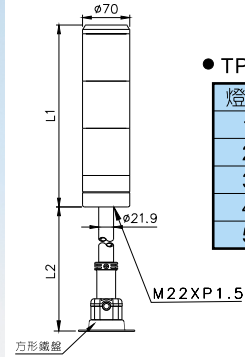
#### TPFL7



● TPFL7:

燈數	L1	L2
1	130	短146
2	200	長296
3	270	
4	340	
5	410	

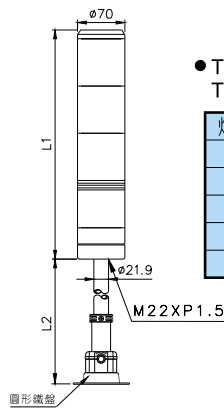
#### TPFQL7



● TPFQL7:

燈數	L1	L2
1	130	短146
2	200	長296
3	270	
4	340	
5	410	

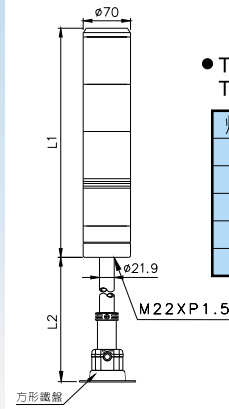
#### TPFF7/TPFS7/TPFB7



● TPFF7/TPFS7  
TPFB7:

燈數	L1	L2
1	200	短146
2	270	長296
3	340	
4	410	
5	480	

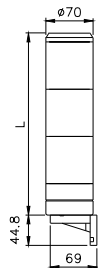
#### TPFQF7/TPFQS7/TPFQB7



● TPFQF7/TPFQS7  
TPFQB7:

燈數	L1	L2
1	200	短146
2	270	長296
3	340	
4	410	
5	480	

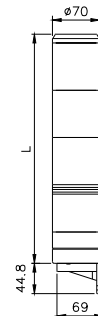
#### TPAL7



● TPAL7:

燈數	L
1	130
2	200
3	270
4	340
5	410

#### TPAF7/TPAS7/TPAB7



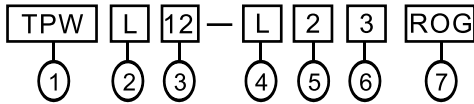
● TPAF7/TPAS7  
TPAB7:

燈數	L
1	200
2	270
3	340
4	410
5	480

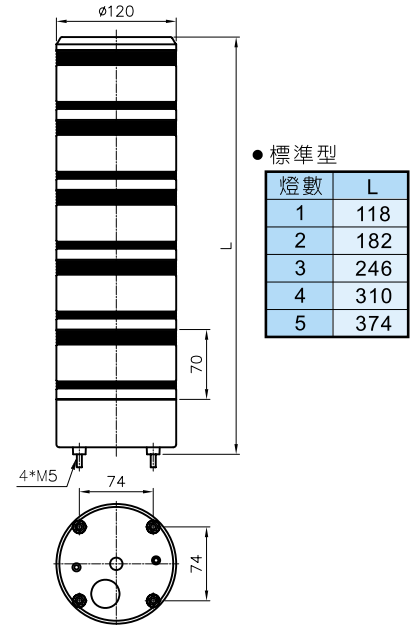
## ■ 特性

- 天得積層式警示燈可裝設於各種機械,以燈光及警鳴聲警示各種突發狀況,可依客戶不同的需求訂製適用的型式及規格。
- 接線自由性高,燈泡的閃滅或常亮及蜂鳴器的鳴聲為間歇或長鳴皆可自由配線改變。
- 含蜂鳴器的機種,其蜂鳴器音量約為90DB/30cm。

## ■ 型號說明

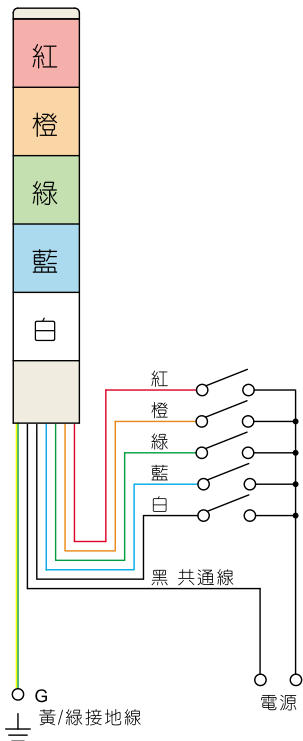


項次	代號	說明
1.固定方式	TPW	圓型直附式
2.功能	L	標準型
	F	閃光型
	S	閃光蜂鳴型
	B	蜂鳴型
3.外徑大小	12	Ø120mm
4.燈泡總類	L	LED
5.使用電壓	1	110VAC
	2	220VAC
	7	24VAC/DC
	9	12VAC/DC
6.燈數	1~5	1~5
7.燈殼顏色	R	紅
	O	橙
	G	綠
	B	藍
	W	白

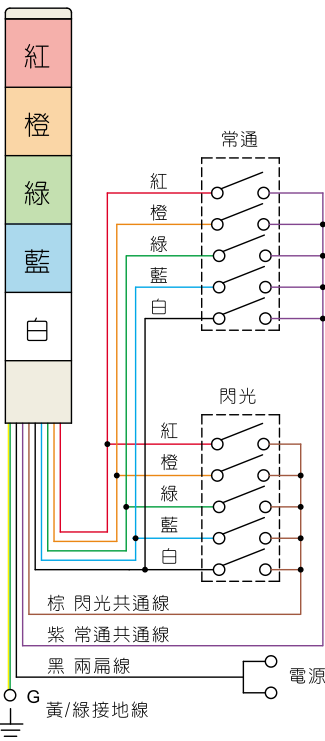


## ■ 接線圖 (DC電壓, 電源線上標示正負極)

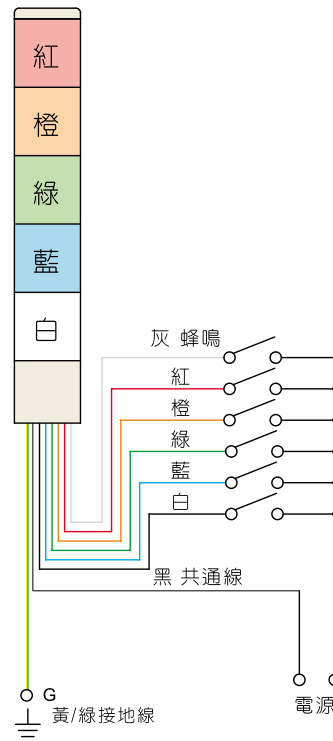
標準型



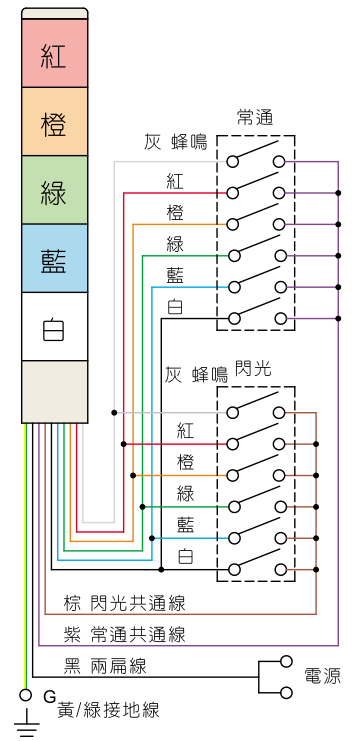
閃光型



蜂鳴型



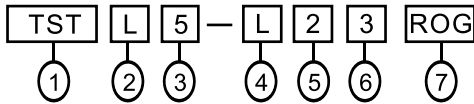
閃光蜂鳴型



## ■ 特性

- 天得積層式警示燈可裝設於各種機械,以燈光及警鳴聲警告各種突發狀況,可依客戶不同的需求訂製適用的型式及規格。
- 內含彈簧緩衝及抗震設計,可大幅降低燈泡因機台劇烈的震動而損壞的機率。
- 接線自由性高,燈泡的閃滅或常亮及蜂鳴器的鳴聲為間歇或長鳴皆可自由配線改變。
- 鎢絲燈泡及LED燈泡燈座同為BA15S可自由互換。
- 含蜂鳴器的機種,其蜂鳴器音量約為90DB/30cm。
- 接線圖請見(H17)頁。

## ■ 型號說明

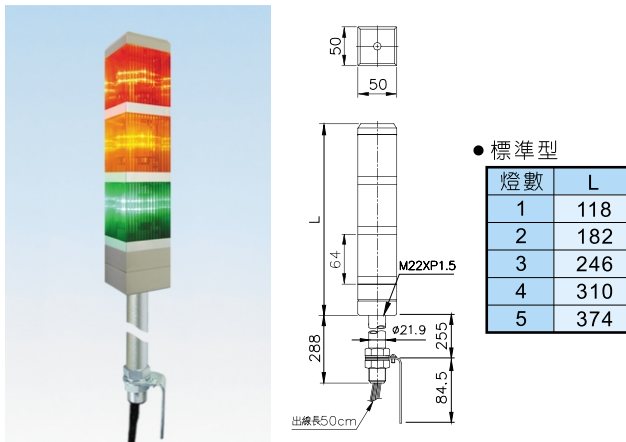


項次	代號	說明
1.固定方式	TST TSW TSF TSFQ TSS	方型桿式 方型直附式 方型可折式(圓形鐵盤) 方型可折式(方形鐵盤) 桿盤式
2.功能	L F S B	標準型 閃光型 閃光蜂鳴型 蜂鳴型
3.外徑大小	5	50mmx50mm

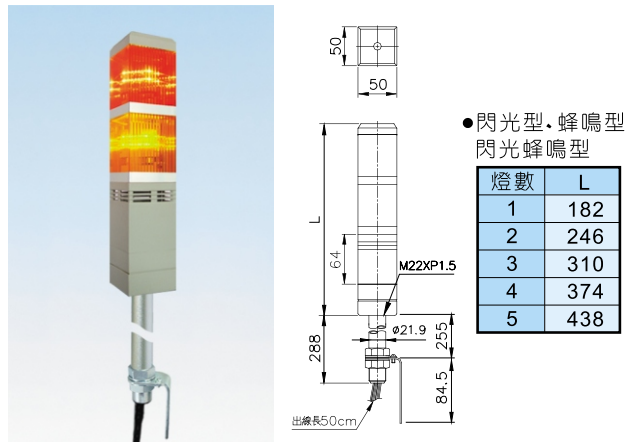
項次	代號	說明
4.燈泡總類	空白 L	鎢絲燈泡 LED
5.使用電壓	1 2 7 9	110VAC 220VAC 24VAC/DC 12VAC/DC
6.燈數	1~5	1~5
7.燈殼顏色	R O G B W	紅 橙 綠 藍 白
8.鋁管長(外露)	空白 S	標準長, TST:288mm, TSF:43mm 特殊長, TST:138mm 特殊長, TSF:193mm

## ■ 外觀和尺寸

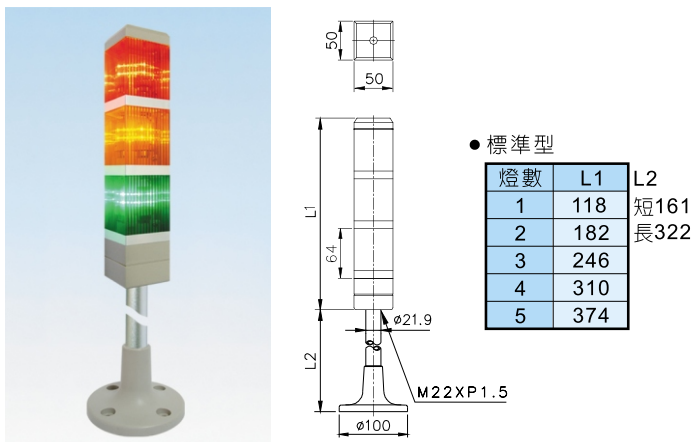
### TSTL



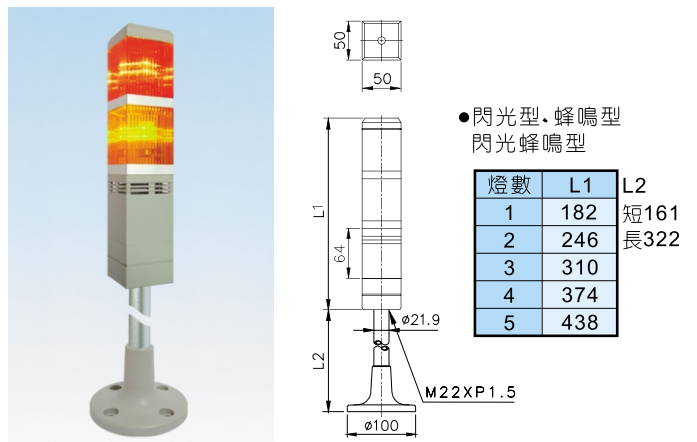
### TSTF/TSTS/TSTB



### TSSL



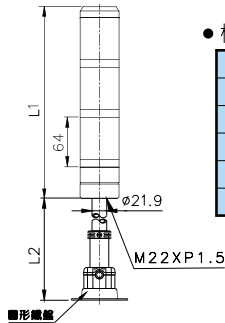
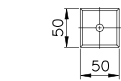
### TSSF/TSSS/TSSB





## ■外觀和尺寸

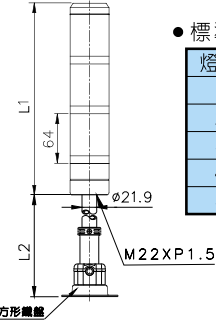
### TSFL



●標準型

燈數	L1	L2
1	118	短146
2	182	長296
3	246	
4	310	
5	374	

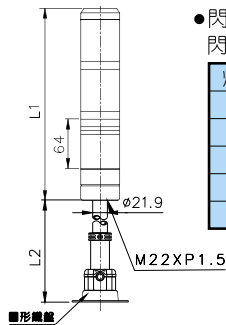
### TSFQL



●標準型

燈數	L1	L2
1	118	短146
2	182	長296
3	246	
4	310	
5	374	

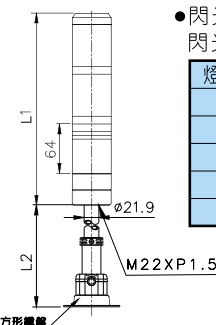
### TSFF/TSFS/TSFB



●閃光型、蜂鳴型  
閃光蜂鳴型

燈數	L1	L2
1	182	短146
2	246	長296
3	310	
4	374	
5	438	

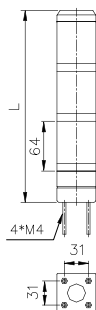
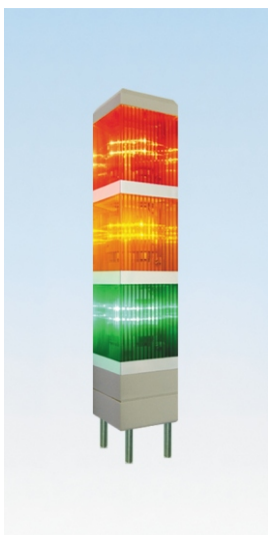
### TSFQF/TSFQS/TSFQB



●閃光型、蜂鳴型  
閃光蜂鳴型

燈數	L1	L2
1	182	短146
2	246	長296
3	310	
4	374	
5	438	

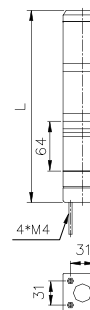
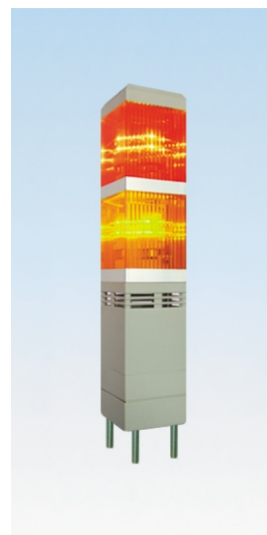
### TSWL



●標準型

燈數	L
1	118
2	182
3	246
4	310
5	374

### TSWF/TSWS/TSWB



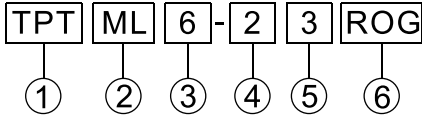
●閃光型、蜂鳴型  
閃光蜂鳴型

燈數	L
1	182
2	246
3	310
4	374
5	438

## ■ 特性

- 此系列警示燈主要特點為單層多色, 可降低總高度, 有紅, 橙, 綠, 藍四種顏色, 以供選擇。
- 旋轉轉速為180轉/分, 閃光頻率為60次/分。
- 蜂鳴聲為間歇式時, 串接旋轉線時, 頻率為180次/分, 串接閃光線時, 頻率為60次/分, 音量為80db/1m以上。

## ■ 型號說明

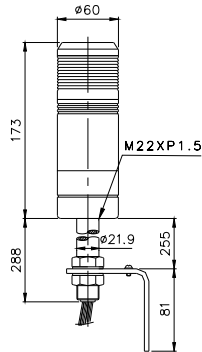


項次	代號	說明
1. 固定方式	TPT	桿式
	TPW	盤式
	TPF	可折式(圓形鐵盤)
	TPFQ	可折式(方形鐵盤)
	TPA	側掛式
	TPS	桿盤式
2. 功能	ML	常亮
	MF	常亮, 閃光
	MB	常亮, 蜂鳴
	MS	常亮, 閃光, 蜂鳴
	RF	旋轉, 常亮, 閃光
	RS	旋轉, 常亮, 閃光, 蜂鳴

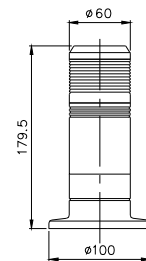
項次	代號	說明
3. 燈殼外徑	5	Ø50mm (研發中)
	6	Ø60mm
4. 使用電壓	1	110VAC
	2	220VAC
	7	24VAC/DC
	9	12VAC/DC
5. 燈色數目	2~4	2~4
6. 燈顏色	R	紅
	O	橙
	G	綠
	B	藍

## ■ 外觀和尺寸

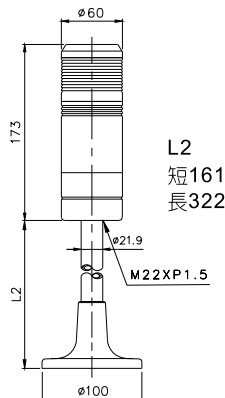
### TPTM/TPTR



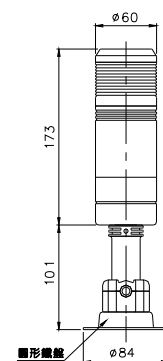
### TPWM/TPWR



### TPSM/TPSR

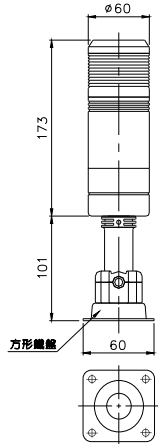


### TPFM/TPFR

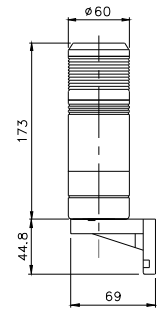


## ■外觀和尺寸

TPFQM/TPFQR

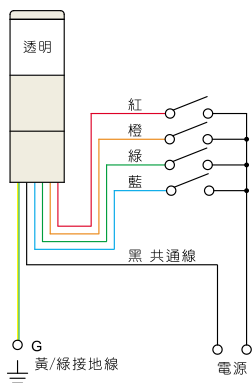


TPAM/TPAR

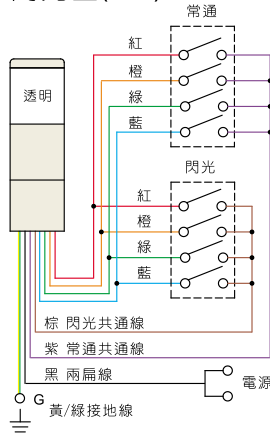


## ■接線圖 (DC電壓, 電源線上標示正負極)

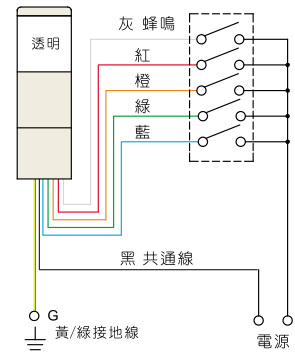
標準型(ML)



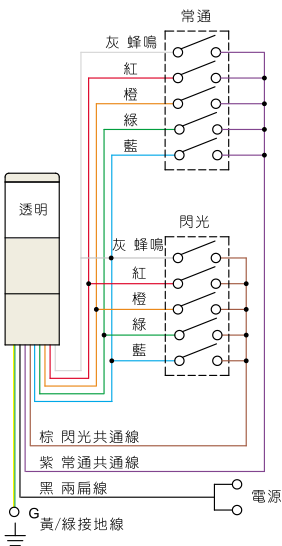
閃光型(MF)



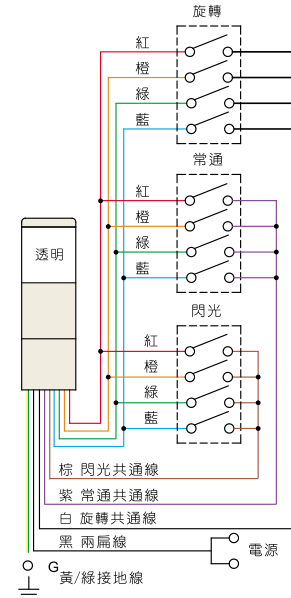
蜂鳴型(MB)



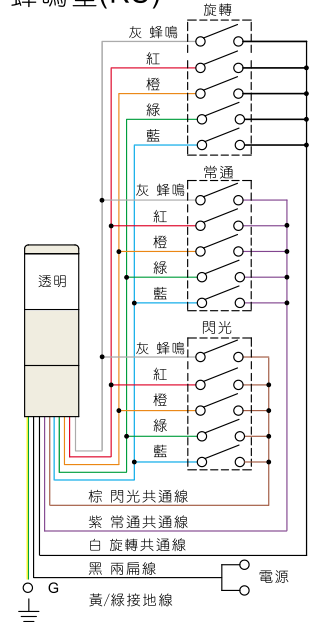
閃光蜂鳴型(MS)



旋轉閃光型(RF)



旋轉閃光  
蜂鳴型(RS)



註:紅,橙,綠,藍的色燈線與蜂鳴線(灰),只限接其中一條功能線